

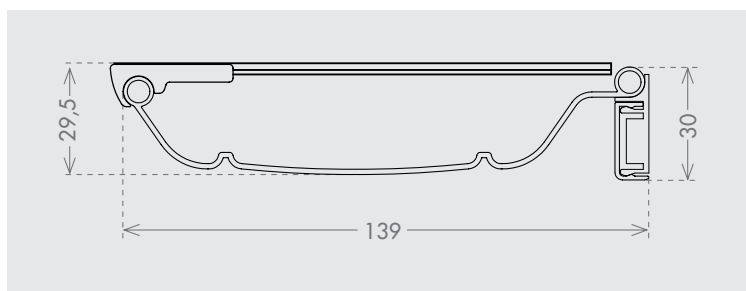
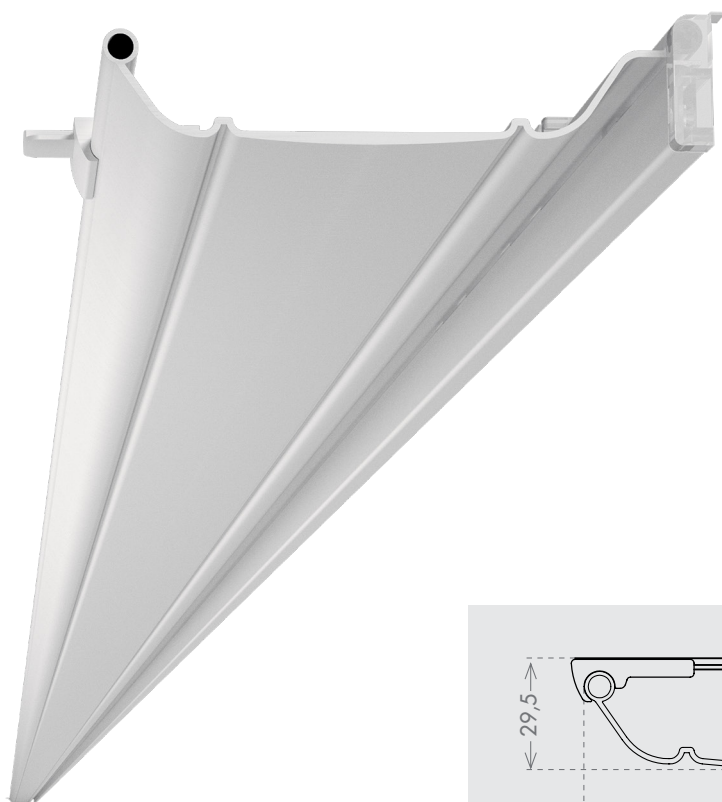
DIGISAFE 120

cod. DGS MAX120

2 YEARS*
WARRANTY

lengths
2000 mm

EN Finger-protection system for hinged doors protecting the shear point between the door and the frame. The product consists of joined aluminum profiles that allows a door opening of 120° (DGS-MAX120) and a complete finger-protection from the shear between the door and the frame.



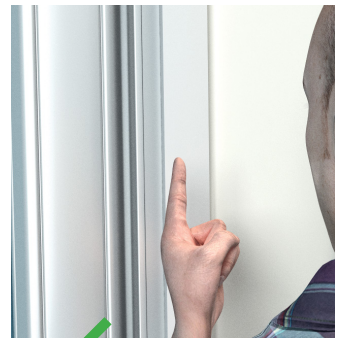
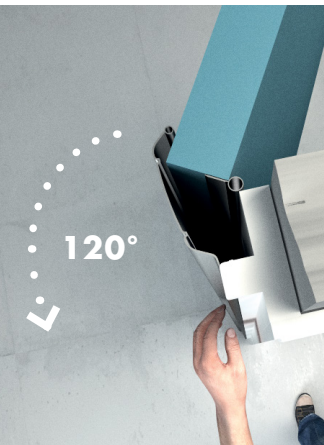
IT Sistema di protezione antisciacchiamento dita per porte a battente, protegge il punto di cesoimento tra porta e telaio sul lato interno della cerniera. È costituito da più profili di alluminio incernierati tra loro che permettono alla porta una apertura fino a 120° (DGS-MAX120) e la protezione totale del punto interno di cesoimento tra porta e telaio.

DE Schutzsystem gegen das Einklemmen von Fingern für Schwenktüren, das die Scher- und Quetschstelle zwischen Tür und Zarge an der Bandaußenseite schützt. Es setzt sich aus mehreren, untereinander mit Scharnieren verbundenen Aluminiumprofilen zusammen, die eine Türöffnung bis 120° ermöglichen (DGS MAX120) und die interne Scher- und Quetschstelle zwischen Tür und Zarge schützt.

FR Système de protection contre l'écrasement des doigts sur les portes battantes, protège le point de cisaillement entre la porte et le cadre sur le côté externe de la charnière. Il est constitué de plusieurs profils d'aluminium articulés entre eux qui permettent l'ouverture de la porte jusqu'à 120° (DGS MAX120) et la protection totale du point de cisaillement interne entre la porte et le cadre.

ES Sistema de protección antiplastamiento de dedos para puertas de hoja batiente que protege el punto de cizallamiento entre la puerta y el marco en el lado externo de la bisagra. Consta de varios perfiles de aluminio abisagrados entre sí que permiten abrir la puerta hasta 120° (DGS MAX120) y proteger totalmente el punto interno de cizallamiento entre la puerta y el marco.

RU Защитная система от защемления пальцев в распашных дверях, которая защищает точку, представляющую опасность защемления пальцев между дверью и дверной коробкой с наружной стороны шарнира. Она состоит из нескольких алюминиевых профилей, шарнирно соединенных друг с другом, позволяющих открывать дверь до 120° (DGS MAX120) и полностью закрывать образующуюся щель между дверью и дверной коробкой, в которой могут быть зажаты пальцы.



**WITH
DIGISAFE 120**



**WITHOUT
DIGISAFE 120**