

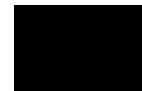
FLASH

cod. ACFLA

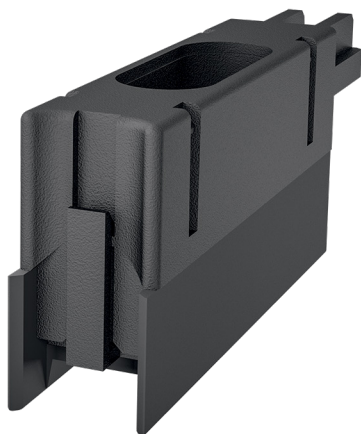
2 YEARS*
WARRANTY

EN Accessory for two leaves doors with bolt (see the image). It allows to join the automatic drop-down seal of the semi-fixed wings to the one of the mobile wing. To be used with MAXI FILLER, ACOUSTIC PLUS, ACOUSTIC BLINDO, DROP 20 MAXI and ACOUSTIC PLUS TERMOESPANDENTE models.

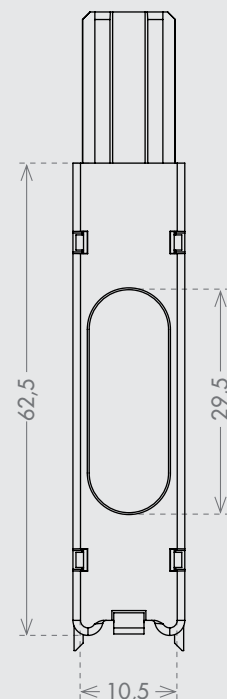
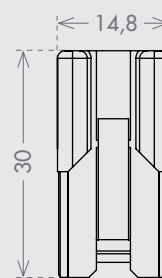
colours



BLACK



size 14,8x30 mm



IT Accessorio da utilizzare su porte a due ante dotate di catenaccio come in figura. Permette di creare continuità tra le guarnizioni automatiche sotto-porta dell'anta semifissa e semimobile. Da utilizzare sui modelli MAXI FILLER, ACOUSTIC PLUS, ACOUSTIC BLINDO, DROP 20 MAXI, ACOUSTIC PLUS TERMOESPANDENTE.

DE An den zweiflügeligen Türen mit Riegel wie auf der Abbildung zu verwenden. Es ermöglicht die Schaffung von Kontinuität zwischen den automatischen Unterblattdichtungen des halbfixen und halbbeweglichen Flügels. An den Modellen MAXI FILLER, ACOUSTIC PLUS, ACOUSTIC BLINDO, DROP 20 MAXI, ACOUSTIC PLUS TERMOESPANDENTE anwendbar.

FR Accessoire pour une utilisation sur des portes à double vantail avec verrou comme sur l'illustration. Permet de créer une continuité entre les plinthes automatiques des deux vantaux. Utilisation sur les modèles MAXI FILLER, ACOUSTIC PLUS, ACOUSTIC BLINDO, DROP 20 MAXI, ACOUSTIC PLUS TERMOESPANDENTE.

ES Accesorio que se utiliza en puertas de dos hojas dotadas de pestillo como en la figura. Permite crear continuidad entre las juntas automáticas de debajo de la puerta de la hoja semifija y semimóvil. Se utiliza en los modelos MAXI FILLER, ACOUSTIC PLUS, ACOUSTIC BLINDO, DROP 20 MAXI, ACOUSTIC PLUS TERMOEXPANDENTE.

RU Аксессуар для применения на двухстворчатых дверях с фиксатором, как показано на рисунке. Обеспечивает непрерывность автоматически выпадающих уплотнителей, установленных на полуподвижном полотне. Для использования с моделями MAXI FILLER, ACOUSTIC PLUS, ACOUSTIC BLINDO, DROP 20 MAXI, ACOUSTIC PLUS TERMOESPANDENTE (ACOUSTIC PLUS ТЕРМОРАСШИРЯЮЩИЙСЯ).